



calesco



w drodze na newconnect



Doradztwo Ekonomiczne
Dariusz Zarzecki



AUTORYZOWANY
DORADCA
NEW/connect



CATALYST
AUTORYZOWANY DORADCA

Calesco w drodze na newconnect

Szanowni Inwestorzy,

Oddajemy w Państwa ręce teaser inwestycyjny zawierający krótki opis działalności prowadzonej przez Calesco S.A., przyszłego emitenta rynku NewConnect. Kolejny raz mamy przyjemność pełnić rolę Autoryzowanego Doradcy w procesie upublicznienia spółki poprzez rynek NewConnect wierząc, że tak jak poprzednio tak i tym razem zakończy się on pełnym sukcesem.

Od marca 2009 roku możemy obserwować wyraźną poprawę nastrojów na rynkach finansowych, w tym i na NewConnect. NCIIndex, stanowiący podstawowy benchmark dla notowanych w ASO spółek, wzrósł o przeszło 80%. W 2009 roku odbyło się 26 debiutów na NewConnect, a przeważająca większość z nich okazała się doskonałą inwestycją dla obejmujących akcje na rynku pierwotnym. Z nieskrywanym zadowoleniem obserwujemy także notowania akcji spółek wprowadzonych przez naszą firmę. Na dzień 02 marca 2010 roku stopa zwrotu z inwestycji w akcje Read-Gene S.A. wyniosła 166%, natomiast w akcje IAI S.A. 37%¹. Wierząc, że inwestycja w Calesco S.A. okaże się być równie zyskową, pragniemy zaprosić Państwa do kontaktu z naszą firmą w celu zapoznania się z ofertą emisyjną Spółki. Nasze dotychczasowe doświadczenia utwierdzają nas w przekonaniu o wysokiej wartości Calesco S.A. i pozwalają z optymizmem spoglądać na jej biznesową przyszłość. Życzylibyśmy sobie, aby sukces Spółki mógł stać się również sukcesem Państwa.

Lp.	SPÓŁKA	CENA EMISYJNA	KURS RYNKOWY ²	STOPA ZWROTU
1	Serenity	0,04 zł	0,43 zł	975%
2	PTI	3,00 zł	9,92 zł	231%
3	Cerabud	0,10 zł	0,33 zł	230%
4	Read-Gene	2,70 zł	7,18 zł	166%
5	Platinum Properties Group	0,41 zł	0,94 zł	129%
6	Wealth Bay	5,00 zł	11,00 zł	120%
7	E-Kiosk	0,35 zł	0,73 zł	109%
8	Tesgas	7,00 zł	13,99 zł	100%
9	OneRay Investment	0,13 zł	0,24 zł	85%
10	Artefe	0,12 zł	0,20 zł	67%
11	BS Energy	1,80 zł	2,90 zł	61%
12	Eko-Export	3,00 zł	4,69 zł	56%
13	East Pictures	10,00 zł	15,50 zł	55%
14	Elektromont	1,43 zł	2,14 zł	50%
15	IAI	2,55 zł	3,50 zł	37%
16	Call2Action	0,31 zł	0,42 zł	35%
17	Tele-Polska Holding	1,80 zł	2,35 zł	31%
18	GoAdvisers	2,00 zł	2,60 zł	30%
19	Orion Investment	30,00 zł	26,00 zł	-13%
20	Hotblok	4,00 zł	3,13 zł	-22%
21	GPF Causa	0,60 zł	0,40 zł	-33%
22	Hefal	28,00 zł	15,64 zł	-44%
23	Sobet	20,00 zł	11,15 zł	-44%
24	Microtech	6,00 zł	3,31 zł	-45%
25	Dent-a-Medical	0,15 zł	0,08 zł	-47%
26	Hydrapres	1,20 zł	0,41 zł	-66%

Źródło: Doradztwo Ekonomiczne – Dariusz Zarzecki

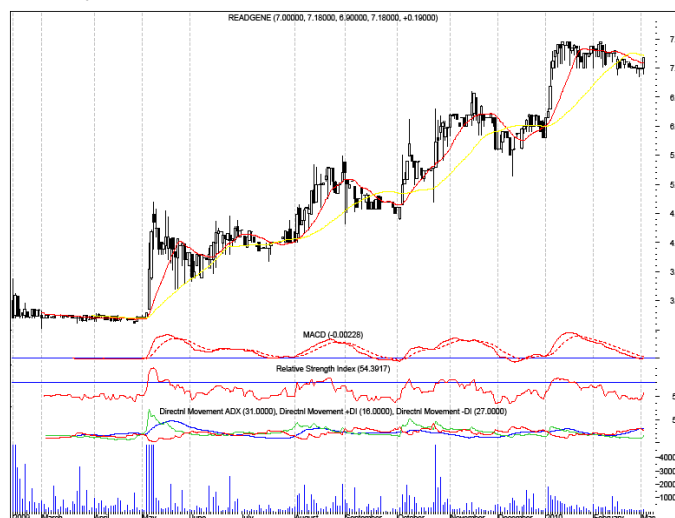
Jednocześnie chcielibyśmy podziękować za zaufanie, jakim nas Państwo niejednokrotnie obdarzaliście. Cieszy nas fakt, że nasza dotychczasowa praca oraz zaangażowanie wkładane w rozwój rynku NewConnect są

¹ Stopa zwrotu obliczona według kursu zamknięcia z sesji 02.03.2010 r. w stosunku do ceną emisyjnej stanowiącej kurs odniesienia w dniu debiutu na NewConnect.

² Kurs zamknięcia z sesji w dniu 02.03.2010 r.

doceniane, czego najlepszym dowodem jest zaszczytna 2 pozycja w stworzonym przez portal finansowy IPO.pl oraz magazyn Manager rankingu „Najskuteczniejszy Dom Maklerskich i Autoryzowanych Doradców pod względem liczby przeprowadzonych debiutów w 2009 roku”, oraz wysoka 4 i 10 pozycja w kategorii „Najskuteczniejszy Dom Maklerski pod względem pozyskanego kapitału na NewConnect” za pozyskany kapitał dla Read-Gene S.A. w wysokości 4.033.025,10 zł i IAI S.A. w wysokości 1.673.399,25 zł³. Owe wyróżnienie jest dla nas miłą niespodzianką, jednak największą wartością oraz nagrodą za wkładany trud stanowi współpraca z Państwem – Inwestorami, którzy angażując swój prywatny kapitał, dajecie wyraz zaufania naszej firmie oraz projektem przez nas realizowanym.

Kurs akcji Read-Gene S.A. na NewConnect 02.2009 – 03.2010.



Źródło: Giełda Papierów Wartościowych w Warszawie S.A.

Dziękując obecnym i przyszłym Inwestorom za okazane nam zaufanie w imieniu firmy Doradztwo Ekonomiczne – Dariusz Zarzecki pragnę życzyć Państwu zyskowych inwestycji wierząc, że oferta emisyjna Calesco S.A. pozwoli stać się jedną z nich.

dr hab. prof. US Dariusz Zarzecki



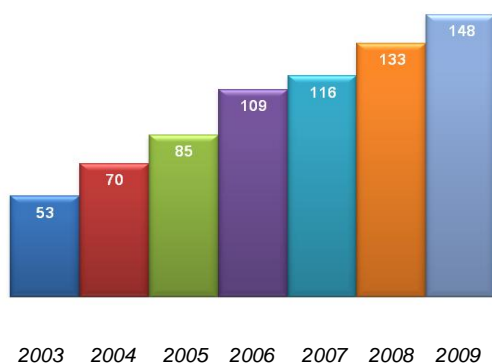
³ Ranking IPO.pl dostępny pod adresem: http://www.ipo.pl/rynek_glowny/artykuly/ranking_domow_maklerskich_59324_4.html



PROFIL DZIAŁALNOŚCI

Calesco istnieje na rynku od 1991 roku. Z dniem 27 lutego 2009 roku Calesco Sp. z o.o. została przekształcona w spółkę akcyjną i wpisana do Rejestru Przedsiębiorców pod numerem KRS 0000324475. W latach 1991-2002 firma Calesco świadczyła głównie usługi montażu i sprzedaży kotłów grzewczych. W 2002 roku Spółka zmieniła strategię działalności i z firmy montażowej stała się firmą serwisową, która świadczy usługi serwisowe instalacji i urządzeń grzewczych. Dynamiczny rozwój branży grzewczej, w tym ogromny postęp technologiczny oraz nowo przyjęta strategia rozwoju spowodowały, że Calesco S.A. z roku na rok dysponowała coraz większym portfelem stałych umów serwisowych.

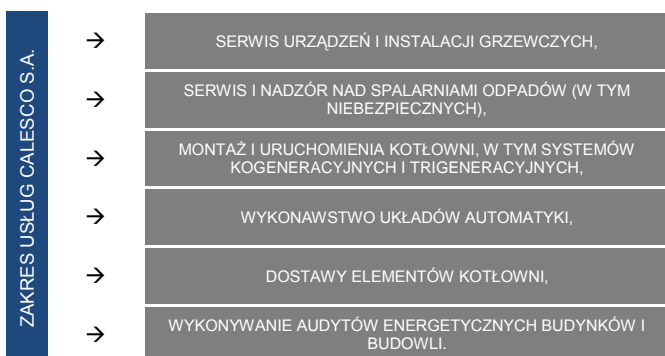
Portfel umów serwisowych Calesco S.A.



Źródło: Doradztwo Ekonomiczne – Dariusz Zarzecki.

W chwili obecnej Spółka posiada 148 umów stałych z klientami biznesowymi, w tym najistotniejszą część stanowią klienci sfery budżetowej (szkoły, szpitale, urzędy), a pozostałą część firmy prywatne.

Zakres prowadzonej przez Calesco S.A. działalności obejmuje:



Wszystkie swoje działania Emitent realizuje z zachowaniem społecznej odpowiedzialności biznesu, troszcząc się o rozwój swoich pracowników, dbając o środowisko naturalne i poszanowanie energii.

W 2010 roku Calesco S.A. uzyskała koncesję na obrót paliwami ciekłymi. Dzięki temu możliwe było rozszerzenie zakresu usług o dostawy oleju opałowego do nowo uruchamianych lub remontowanych kotłowni.

RYNEK USŁUG SERWISOWYCH

Świadczone przez Spółkę usługi serwisowe znajdują klientów głównie w sferze przedsiębiorstw i instytucji użyteczności publicznej. Spółka od 2002

roku konsekwentnie rozwija się w kierunku kompleksowych usług obsługi instalacji grzewczych. Urządzenia serwisowane przez Calesco S.A. to przede wszystkim:

- Kotły wodne nisko i wysokotemperaturowe,
- Kotły parowe nisko i wysokociśnieniowe,
- Palniki gazowe, olejowe i dwupaliwowe,
- Kolektory słoneczne,
- Promienniki podczerwieni,
- Stacje uzdatniania wody,
- Instalacje CO i CWU,
- Instalacje gazowe, olejowe i elektryczne,
- Automatyka.

NADZÓR NAD SPALARNIAMI ODPADÓW NIEBEZPIECZNYCH

Calesco S.A. jako jedna z niewielu firm w Polsce oferuje specjalistyczne usługi nadzorowania pracy spalarni odpadów niebezpiecznych i składania rocznych raportów w tym zakresie. 29 stycznia 2005 Spółka uzyskała świadectwo kwalifikacji w zakresie termicznego przekształcania odpadów niebezpiecznych. Dzięki nadanym uprawnieniom Spółka mogła podpisać umowę na obsługę spalarni odpadów medycznych w Szpitalu Pomorskiej Akademii Medycznej w Szczecinie. Calesco S.A. posiada również umowę na obsługę spalarni z pełnym zakresem świadczeń konserwacyjnych, dozorowych, kontrolnych i serwisowych oraz prowadzeniem rejestru przyjętych i spalonych odpadów i jest jednym z niewielu podmiotów w regionie posiadającym niezbędne zezwolenia do świadczenia tego typu usług.

KOGENERACJA

Calesco S.A. zajmuje się działalnością związaną z wdrażaniem rozwiązań kogeneracyjnych i trigeneracyjnych, tj. technologii umożliwiającej jednocześnie wytwarzanie energii elektrycznej i ciepłej przy znacząco mniejszym zużyciu paliwa, co przekłada się na oszczędności i osiąganie lepszego wyniku ekonomicznego. W ramach ww. działalności Spółka oferuje swoim klientom:

- wykonanie analizy technicznej i ekonomicznej opłacalności zastosowania kogeneracji i trigeneracji;
- doradztwo w zakresie doboru agregatów kogeneracyjnych i trigeneracyjnych;
- dostawę, montaż, rozruch oraz serwis agregatów kogeneracyjnych i trigeneracyjnych;
- pomoc w pozyskaniu dofinansowania z funduszy Unii Europejskiej;
- sporządzanie niezbędnej dokumentacji do otrzymania koncesji na działalność związaną z wytwarzaniem energii;
- serwis agregatów kogeneracyjnych i trigeneracyjnych.

Opisany segment działalności Spółki stanowi istotną, lecz nie decydującą część przychodów, stąd też Calesco S.A. w bardzo umiarkowanym stopniu uzależniona jest od koniunktury gospodarczej, której barometrem jest działalność budowlana (zwłaszcza w przemyśle). Projekty wdrożeniowe są natomiast naturalnym źródłem zdobywania klientów na świadczone usługi serwisowe.

PROJEKTOWANIE KOTŁOWNI I INSTALACJI GRZEWCZYCH

Od początku działalności Calesco S.A. zajmuje się również projektowaniem kotłowni i instalacji grzewczych. Automatykę systemów grzewczych i technologicznych wraz z ich wizualizacją na stanowisku komputerowym Calesco S.A. wykonała między innymi dla hipermarketu "HIT" w Szczecinie. Grupa inżynierów zatrudnianych przez Calesco S.A. realizuje inwestycje od projektu, poprzez dostawę i montaż po serwis dostarczanych urządzeń. Usługi Spółki w tym zakresie świadczone są na rzecz generalnych wykonawców nowych obiektów lub właścicieli obiektów już istniejących, w trakcie optymalizacji ich gospodarki energetycznej.



Calesco w drodze na newconnect

OBRÓT PALIWAMI CIEKŁYMI

Obecnie Calesco S.A. koncentruje się na rozwoju działalności związanej z serwisem urządzeń grzewczych, natomiast obrót paliwami traktuje jako działalność dodatkową, wzmacniającą jej pozycję konkurencyjną na rynku.

STRATEGIA ROZWOJU

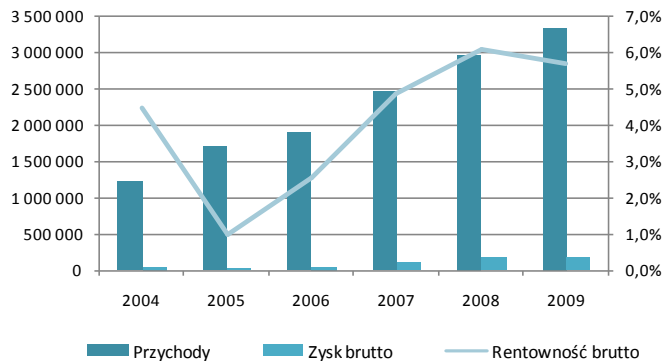
Strategia rozwoju Calesco S.A. zakłada długofalowy wzrost wartości Spółki dla Akcjonariuszy. Strategię wzrostu wartości Spółka będzie realizować poprzez:

STRATEGIA ROZWOJU

→ ZDOBYCIE DOMINUJĄCEGO UDZIAŁU W RYNKU WOJEWÓDZTWA ZACHODNIOPOMORSKIEGO,

→ EKSPANSJĘ NA NOWE RYNKI POPRZEC OTWARCIE ODDZIAŁÓW W KOLEJNYCH MIASTACH W POLSCE (POZNAŃ, OLSZTYN, WROCŁAW) ORAZ POZA KRAJEM (NIEMCY).

Dotychczasowy rozwój Spółki, doprowadził do systematycznego wzrostu przychodów i zysku.



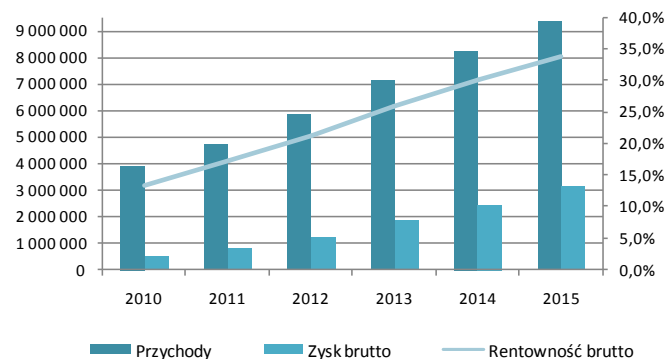
Wybrana ścieżka rozwoju i formuła świadczenia usług serwisowych odniosły sukces, a realizowane wyniki oraz postęp technologiczny i dynamiczny rozwój branży grzewczej skłoniły Zarząd Calesco S.A. do zintensyfikowania procesu rozwoju, głównie poprzez ekspansję obszarową. Działania powiększające zasięg terytorialny świadczonych usług doprowadzą do systematycznego zwiększania poziomu generowanych przychodów i zysku netto, natomiast centralna obsługa księgową i prawną istniejących i planowanych do utworzenia oddziałów Calesco S.A. zlokalizowana w Szczecinie, spowoduje obniżenie kosztów jednostkowych funkcjonowania Spółki, a co za tym idzie wzrost rentowności sprzedaży. Projektowany plan inwestycyjny Emitenta zakłada w szczególności:

- doposażenie nowo utworzonego oddziału Calesco S.A. w Toruniu,
- otwarcie nowego oddziału Calesco S.A. w Poznaniu,
- otwarcie nowego oddziału Calesco S.A. we Wrocławiu,
- otwarcie nowego oddziału Calesco S.A. w Olsztynie,
- otwarcie nowego oddziału Calesco S.A. w Niemczech.



PROGNOZA FINANSOWA

Prognoza finansowa sporządzona dla Calesco S.A. w okresach rocznych, obejmujących łącznie lata 2010 – 2015, zakłada pozyskanie przez Spółkę kapitału niezbędnego do realizacji planu inwestycyjnego – doposażenia oddziału w Toruniu oraz uruchomienia oddziałów w Poznaniu, Wrocławiu, Olsztynie.



Więcej o Spółce na: www.calesco.pl

ZAPRASZAMY DO INWESTOWANIA

KONTAKT:

Doradztwo Ekonomiczne - Dariusz Zarzecki
ul. 5 Lipca 15
70-373 Szczecin
NIP: 851-001-86-70
www.zarzecki.pl

Tomasz Gabryel, tel. +48 697 570 880
Jakub Lasota, tel. +48 663 160 203

